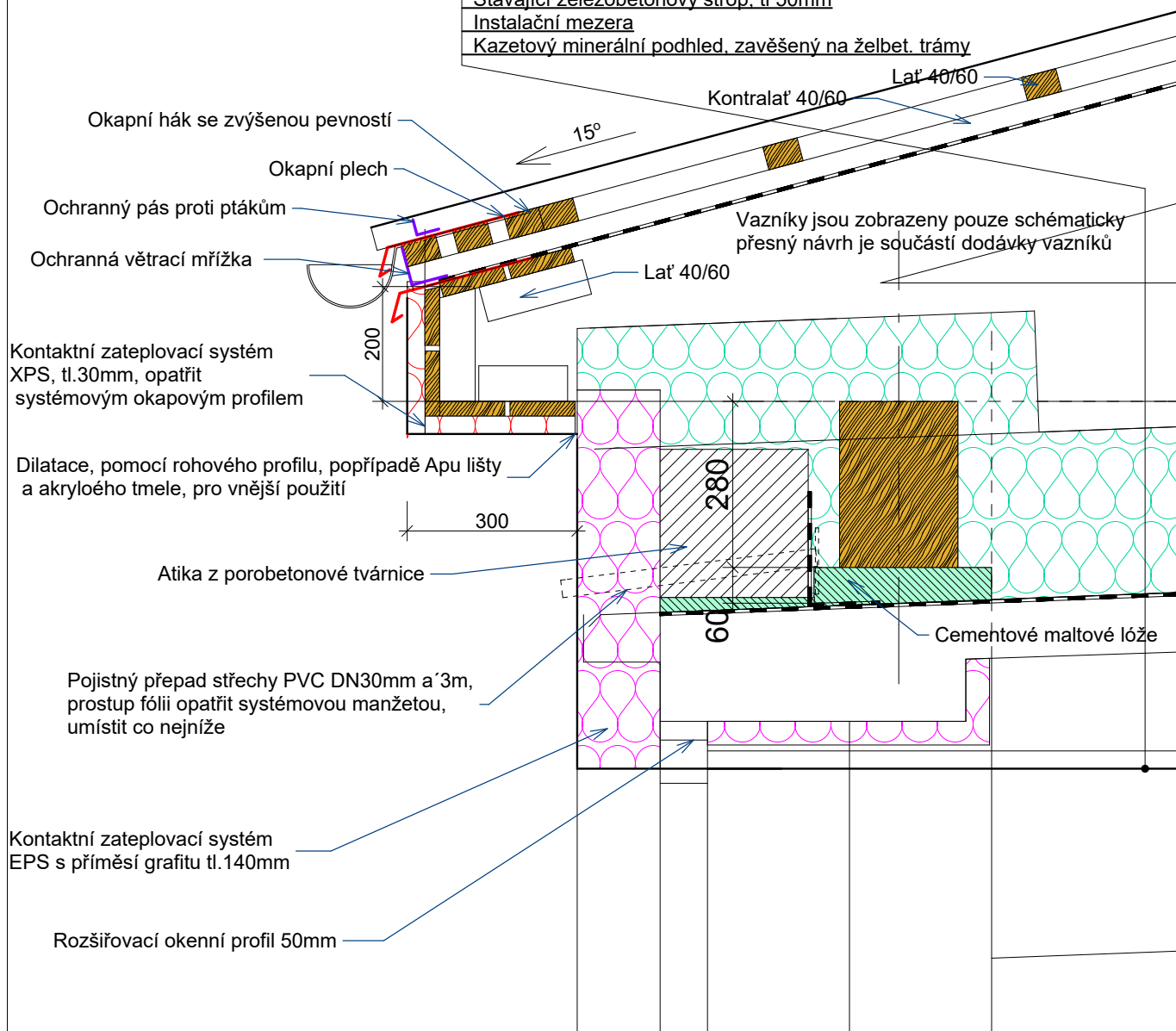


SCH1	Velkoformátová plechová krytina na latě
	Podstřešní folie
	Odvětrávaný podstřešní prostor
	Minerální vlna, $\lambda_{\max}=0.032W/mK$, 2 vrstvy, celk. tl. 280mm
	Geotextilie 300g/m ²
	Parozábrana - svařovaná folie PVC 1.2mm
	Geotextilie 300g/m ²
	Stávající železobetonový strop, tl. 50mm
	Instalační mezera
	Kazetový minerální podhled, zavěšený na želbet. trámy



Zodpovědný projektant / Vypracoval:

Ing. Jaroslav Radovnický
Číslo autorizace v oboru pozemní stavby : 0300589
Kap. Jaroše 10, 352 01 Aš, Tel: 777552032, 354694953
e- mail: projekt@radovnický.cz, www.radovnický.cz

Místo stavby: Kú Aš , st.p.č. 2732, č.p. 2796

Investor: DOZP PATAv Hazlově, p.o.,
Skalka 60 Hazlov 352 01, IČO:71175318

Účel: Dokumentace pro provádění stavby

Projekt: Rekonstrukce objektu Gymnázia Aš pro management Domova
pro osoby se zdravotním postižením "PATA"v Hazlově, p. o.

Název dok.: Vzorový detail střešní římsy



Datum: 2/2019

Č. zakázky: 325/18

Měřítko: 1:10

Výkres č.: Det 03